

れんけいだより vol.25 2022 Apr. 04

新任医師のご案内

耳鼻咽喉科の入院診療を再開しました

さいとう あつし
齋藤 敦志耳鼻咽喉科部長
京都府立医大 H12 年卒

専門分野 喉頭

資格

日本耳鼻咽喉科頭頸部外科学会専門医・指導医
日本気管食道科専門医

ひとこと

2022年4月から耳鼻咽喉科に勤務している齋藤敦志と申します。

京都府八幡市出身で、実家からは淀川の対岸に天王山や大山崎の街並みを望むことができます。これまで、京都市内・京都府北部・滋賀県の病院で勤務してきました。乙訓地域とは残念ながらご縁がありませんでしたが、いつかこの地域でも勤務したいと思っていたので大変うれしく思っています。

乙訓地域には、これまで一緒に働いていた耳鼻咽喉科の先生方が開業されていますので、大変心強く思っています。開業医の先生方と協力して乙訓地域の耳鼻咽喉科医療に貢献できるよう、診療できればと思っています。どうぞよろしく願いいたします。

たにと やすと
谷戸 康人麻酔科部長
信州大学 H3 年卒

専門分野 手術麻酔

資格

日本麻酔科学会指導医

ひとこと

安全で安心な医療を心がけております。

脊椎センターを開設しました

のむら まさる
野々村 卓脊椎センター長
京都府立医大 H18 年卒

専門分野 脊椎外科

資格

日本整形外科学会整形外科専門医
日本整形外科学会脊椎脊髄病医
日本脊椎脊髄病学会脊椎脊髄外科専門医・指導医

ひとこと

2022年4月より済生会京都府病院 整形外科 脊椎センター長に着任いたしました野々村 卓と申します。2006年に京都府立医科大学を卒業し、大学附属病院や京都中部総合医療センター、京都第二赤十字病院などで整形外科、脊椎外科の診療に取り組んできました。

新しく脊椎センターが開設され、6月からの新病院移転にむけて脊椎疾患・脊椎外傷の手術対応の準備をすすめています。地域のみなさまに安全、安心な医療を提供出来るように取り組んで参ります。どうぞよろしく願いいたします。

もちづき さとし
望月 聡外科副部長
鹿児島大学 H11 年卒

専門分野 外科一般・消化器外科

資格

日本外科学会外科専門医
日本消化器外科学会消化器外科専門医
日本消化器外科学会消化器がん外科治療認定医
日本消化器病学会消化器病専門医
日本腹部救急医学会腹部救急認定医
内痔核治療法研究会四段階注射法講習修了

ひとこと

外科診療を通じて地域医療に貢献してまいります



社会福祉法人

恩賜
財団

済生会京都府病院

〒617-0814 長岡京市今里南平尾 8 番地

地域医療支援室

TEL 075-956-3825
FAX 075-956-3826

受付時間（原則）：平日 8:45 ~ 19:30（木曜日は 17:00 まで）

新任医師のご案内



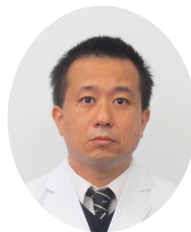
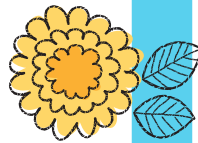
しのだ
信田 みすみ

総合診療内科医長
近畿大学 H14 年卒

専門分野 消化器内科

資格

日本内科学会認定内科医
日本消化器病学会消化器病専門医



はら たすく
原 祐

消化器内科医長
金沢大学 H19 年卒

専門分野 消化器・肝臓

資格

日本内科学会総合内科専門医
日本消化器病学会消化器専門医・指導医
日本肝臓学会肝臓専門医・指導医
日本消化器内視鏡学会消化器内視鏡専門医
日本がん治療認定医機構がん治療認定医
日本ヘリコバクター学会ピロリ菌感染認定医
Infection Control Doctor



よしむら かなこ
吉村 佳奈子

耳鼻咽喉科医長
京都府立医大 H25 年卒

専門分野 頭頸部腫瘍
耳鼻咽喉科一般

資格

日本耳鼻咽喉科学会専門医
日本がん治療認定医機構がん治療認定医



にしあかね
西 茜

産婦人科医員
京都府立医大 H30 年卒

専門分野 産婦人科一般



いながけ ひろゆき
稲掛 浩之

糖尿病内科医員
川崎医科大学 H25 年卒

専門分野 糖尿病・内科一般

資格

日本脳神経外科学会脳神経外科専門医
日本脳卒中学会脳卒中専門医
日本脳神経血管内治療学会専門医

専門分野 脳卒中・脳血管障害
脳血管内治療・神経内視鏡
脳循環代謝

退職医師のご案内

／ありがとうございました／

小児科医長
外科副部長
整形外科医長
脳神経外科医員
麻酔科副部長

幸道 和樹
藤堂 桃子
藤井 俊
山本 学
和泉 勇太



にしむら ゆい
西村 由依

小児科医員
京都府立医大 H30 年卒

専門分野 小児科一般



社会福祉法人
恩賜財団

済生会京都府病院

〒617-0814 長岡京市今里南平尾 8 番地

地域医療支援室

TEL 075-956-3825
FAX 075-956-3826

受付時間（原則）：平日 8:45 ~ 19:30（木曜日は 17:00 まで）