

れんけいだより

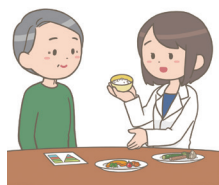
vol.09

2020
Nov.

11

TOPICS

外来糖尿病栄養相談 開設のご案内



当院では、地域の先生方が糖尿病（境界型糖尿病については、高血圧症・BMI30以上の肥満・脂質異常症を伴う疾患をお持ちの方）において、管理栄養士による栄養食事指導を必要と思われる患者さんを対象に外来糖尿病栄養相談を開設いたします。栄養や食事についてお悩みがある場合は、まずはお気軽にお問い合わせください。

実施内容

- 1 ご紹介を受けた患者さんに対し、外来において医師の指示に基づき、管理栄養士が栄養指導を行います。
- 2 指導終了後、指導内容について紹介元医療機関に報告いたします。

実施日 月曜日～金曜日（予約制）

申込み方法 地域医療支援室へご連絡ください

詳しい申込方法等につきましては、同封の「外来糖尿病栄養相談のご案内」または当院ホームページをご確認ください。

患者さんご紹介の流れ

1. 診療・検査のご依頼

「紹介予約申込票」をご記入の上、地域医療支援室までFAXでご連絡ください。お電話での連絡でも結構です。

2. 予約のお知らせ

予約日時を決定後、「予約票」をFAXにてお送りいたします。

待ち時間短縮のため、可能な限り診療情報提供書のFAXをお願いします。

3. 予約日当日ご持参いただくもの

予約票、診療情報提供書、健康保険証、お薬手帳、診察券（当院の受診歴がある方）

4. 結果報告

報告書（返書）は患者さんに当日お渡しするか、後日郵送いたします。

救急患者受入れについて

当院では、24時間救急医療体制を整えています。救急での診療をご希望の際には次の電話番号までご連絡下さい。

連絡先

月曜日～金曜日（8:45～17:00）

075-956-3825 地域医療支援室（直通）

夜間・休日・祝祭日

075-955-0111 代表

（救急受診希望の旨をお伝えください）

年末年始の診療

年末年始は、下記の通り外来診療を休診いたします。

2020年12月			2021年1月		
29 (火)	30 (水)	31 (木)	1 (金)	2 (土)	3 (土)
休診日	休診日	休診日	休診日	休診日	休診日



社会福祉法人

恩賜
財団

済生会京都府病院

〒617-0814 長岡京市今里南平尾8番地

地域医療支援室

TEL 075-956-3825
FAX 075-956-3826

受付時間（原則）：平日 8:45～19:30（木曜日は17:00まで）

TOPICS

第1回京乙訓医療連携フォーラム開催

乙訓地域のよりよい医療連携を目的に 9 月 24 日 (木)、当院講堂にて、第一回京乙訓医療連携フォーラムが開催されました。

当初は、ホテルでの開催を目指していましたが、新型コロナウイルス感染防止対策のため今回は、当院講堂とウェビナー配信の同時開催としました。当院講堂には約 20 名が来場、ウェビナーに約 290 名が参加しました。



当院の吉田院長の挨拶と基調講演「エロビキシバットを用いた便秘治療」に続き、海老沢内科医院の海老沢院長、中島診療部長が座長をつとめたセッション「内科のチーム医療」では、呼吸器内科 古谷医長と土本摂食嚥下障害看護認定看護師が誤嚥性肺炎を予防するための多職種チーム医療を紹介、また、腎臓内科 上野医長と塩濱管理栄養士が慢性腎臓病の教育入院の成果や腎臓にやさしい食事について紹介しました。

下尾医院 下尾院長と大野消化器内科部長が座長をつとめたセッション「最近の取り組み」では、消化器内科 吉田医長が「超音波内視鏡を用いた診断と治療」、循環器内科 横江医長が「心不全と心房細動アブレーション」を紹介しました。



最後に乙訓医師会会長、さいのうち医院 齊ノ内院長より「コロナ禍で講演会が次々と中止になるなか、最新の医療トピックスを知ることができ、病診連携のよい機会となった」とご挨拶いただきました。

ウェビナー開催については「とても画期的で洗練されている印象を受けた」との感想も聞かれました。コロナ禍でイベントなどが開催ができない状況が続いていますが、今回のウェビナー開催により新たな活路を得ました。

今回、ご多用中にもかかわらず、座長をお引き受けくださいました先生方には心より感謝申し上げます。今後ともよろしくお願い申し上げます。



社会福祉法人

恩賜
財団

濟生会京都府病院

〒617-0814 長岡京市今里南平尾 8 番地

地域医療支援室

TEL 075-956-3825
FAX 075-956-3826

受付時間 (原則) : 平日 8:45 ~ 19:30 (木曜日は 17:00 まで)