

整形外科

整形外科のご紹介

副院長・整形外科部長 吉岡慎二



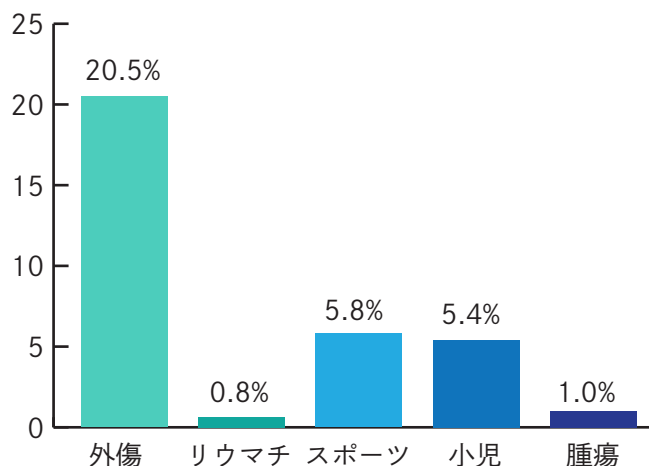
これまでを振り返って

当院は地域の基幹病院として必要な各種施設基準を満たしています。具体的には日本整形外科学会研修施設、日本手外科学会基幹研修施設、日本リハビリテーション医学会研修病院です。

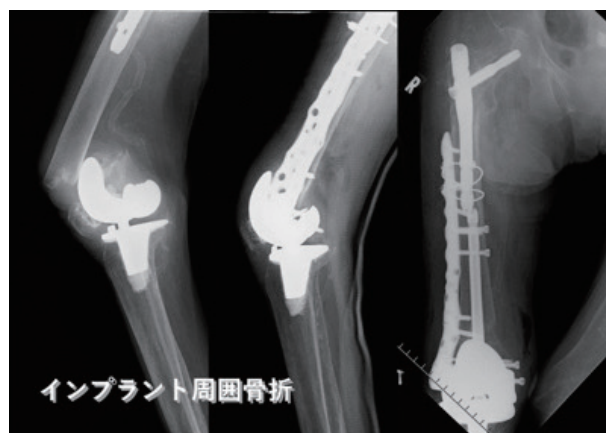
ただ、2020年度の外来患者数は1日平均約38人/日で、コロナの影響か、例年よりもやや減少傾向でした。病診連携を進めていくことで外来の減少傾向は今後も続くでしょう。それよりも病院として、より専門性の高い医療に力を入れていきたいと考えています。例えば、整形外科単科では対処しにくく、他科との連携が必要なリウマチや、合併症を有する疾患、超高齢者の手術などに対応していくことが、当院の地域で果たすべき役割と考えています。

ちなみに、現在当院で対応しているリウマチ患者総数は約40人です。2020年の手術件数は495件（全麻件数374件）でした。全体の約21%が外傷手術でしたが、近年、人工関節の手術件数も増加し、それに伴いインプラント周囲骨折も増えてきています。また、周辺人口の高齢化に伴い、90歳を超える超高齢者の手術件数も増加傾向にあり、全手術件数の1割に達しています。脆弱性骨折など骨粗鬆症をはじめとする、種々の合併症を伴った患者さんの割合も増え、内科、循環器を初め、他科との連携は不可欠な状況です。

手術全体に占める各種手術の割合（2020年）



新規入院は450人から453人と微増でしたが、入院になった救急患者数は199人から231人と増加傾向にあり、地域の救急医療に対するニーズの高まりを感じます。



社会福祉法人

恩賜財団

済生会京都府病院

〒617-0814 長岡京市今里南平尾8番地

地域医療支援室

TEL 075-956-3825

FAX 075-956-3826

受付時間（原則）：平日 8:45～19:30（木曜日は17:00まで）

メンバー紹介

吉岡 慎二

部長（リハビリテーション科部長兼任）
1985年（昭和60年）卒

→資格・専門

日本整形外科学会認定整形外科専門医
日本手外科学会認定手外科専門医
日本リハビリテーション医学会認定指導医・専門医
日本整形外科学会認定リウマチ医

久本 和史

整形外科医長
2011年（平成23年）卒

→資格・専門

日本整形外科学会認定整形外科専門医（股関節）

藤井 俊

2013年（平成25年）卒

→資格・専門

日本整形外科学会認定整形外科専門医
高度急性外傷

多田 なつほ

2017年（平成29年）卒

→専門

外傷一般

院外との連携・特に大学との連携

当院は外傷、特に大腿骨近位部骨折が多く、大学と連携して新しいインプラントの臨床研究を進めています。脊椎外科は現状では常勤医が不在で、適時、院外に紹介したり、当院が比較的大学から近いこともあり、大学に応援を仰いだりしています。常勤医の待たれるところで、新病院に向けて要請中です。人工関節症例も近年増加し、新病院では、より清潔度の高い手術が可能となります。

新病院に向けて

今後は阪急西山天王山駅に近くなることもあり、阪急沿線の患者さんの利便性が向上するのではと期待しております。先生方からの紹介をどうぞよろしくお願いします。

手術室も増え、マンパワーも増える予定ですので、さらに高度な救急疾患やナビゲーションを用いた脊椎外科、人工関節手術に対応していけるものと考えています。



新任医師を紹介します！



くがい むねひろ
久貝 宗弘

消化器内科医長
京都府立医科大学 H16年卒

専門分野

消化器内科（早期癌の内視鏡的治療、
炎症性腸疾患、肝疾患）
一般内科全般

資格

日本内科学会認定内科医
日本消化器病学会認定消化器病専門医
日本消化器内視鏡学会認定消化器内視鏡専門医
日本肝臓学会（学会員）
京都府緩和ケア研修修了
京都府肝炎治療特別推進事業指定医

趣味

音楽（ファゴット）



社会福祉法人
恩賜財団

済生会京都府病院

〒617-0814 長岡京市今里南平尾 8 番地

地域医療支援室

TEL 075-956-3825
FAX 075-956-3826

受付時間（原則）：平日 8:45 ~ 19:30（木曜日は 17:00 まで）