

TOPICS

外科

5G (5人の外科医)
ラパロサクサク
3D

2021年に入ってから、COVID-19による受診控えの影響か良性疾患は少し減りましたが、狭窄や閉塞を伴う進行胃癌・大腸癌が急増しており、消化器内科を初め、他科と連携して今後も地域での役割を全うしていく所存です。

疾患	2020年(鏡視下)
食道癌	0 (0)
胃癌	21 (6)
結腸癌	27 (10)
直腸癌	24 (12)
肝癌(転移を含む)	3 (1)
膵癌	5
胆道癌	4
胆石(ポリ-プを含む)	49(45)
ヘルニア	67(14)
虫垂炎	42(38)
呼吸器外科	14(14)
総手術数	342(146)
全麻手術件数	328

当院外科について

当院は地域の基幹病院として、消化器外科を中心に、昼夜問わず一般手術から高難度手術を行っています。2019年からは呼吸器外科を開設し、京都府立医科大学からの派遣により、下村雅律先生が毎週水曜日に午前は外来、午後は手術を行い、当科からも手術に参加しています。加えて、2021年4月から筆者の池下千彬が着任し1人増員となりました。

これからも先生方からのご紹介、温かいご支援をどうぞよろしくお願い申し上げます。

昨今の手術件数

2020年の手術件数は342例(全麻件数328例)でした。前年度と比較し若干減少しましたが、EUS-FNAを施行できる内科医が常勤として増え、膵・胆道癌の症例数は増加しました。

縫合不全を防ぐ！
ICGによる腸管血流評価

消化器外科手術において縫合不全は重大な合併症の一つであり、患者予後を悪化させるという報告があります。吻合部への十分な血流は縫合不全



社会福祉法人

恩賜財団

済生会京都府病院

〒617-0814 長岡京市今里南平尾8番地

地域医療支援室

TEL 075-956-3825

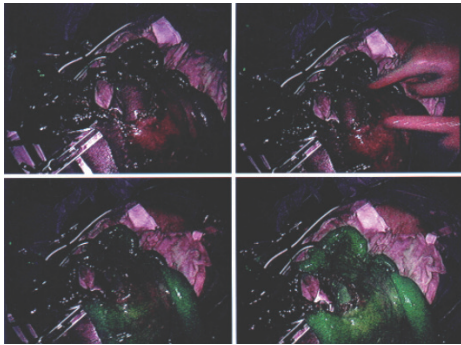
FAX 075-956-3826

受付時間(原則): 平日 8:45 ~ 19:30 (木曜日は 17:00 まで)

外科

を回避するために重要な因子であります。ICG (Indocyanine green) は肝機能検査、循環機能検査などに用いられますが、近赤外線光に反応し蛍光発光する性質を利用し、血管および組織の血流評価にも用いられています。このICGにより、術中腸管血流を可視化するナビゲーション手術が可能になり、2018年に保険適応されました。

当院でも2021年5月からICG蛍光ナビゲーションによる手術を導入し、緊急手術を含め可能な限り全例で実施しており、さらなる手術成績の向上が見込まれます。



圧倒的リアリティ。手術映像も3Dに。

悪性腫瘍に対しても腹腔鏡手術を積極的に取り入れており、より低侵襲な手術を目指しております。2021年4月には3Dカメラを備えた内視鏡外科手術を導入しました。3Dカメラの特徴としては、①奥行きのある3D映像で、②対象臓器の立体的な空間把握が可能になり、③またピントが合いやすく広角視野の描出が可能です。

期待される効果として、①癌治療の成績向上、②手術時間の短縮、③合併症の軽減、④教育的効果などがあります。よりリアリティーのある視野での安全で精度の高い手術を行っていきたくと考えています。

メンバー紹介



藤 信明 部長・統括副院長 1990年卒

専門 外科一般・消化器外科・肝胆膵外科

資格 日本外科学会認定外科専門医・指導医

日本消化器外科学会認定消化器外科専門医・指導医

日本消化器外科学会消化器がん外科治療認定医

日本肝胆膵外科学会高度技能指導医・評議員

日本消化器病学会認定消化器病専門医・指導医 など

宮川 公治 副部長 1997年卒

専門 外科一般・消化器外科・肛門科

資格 日本外科学会認定外科専門医・指導医

日本消化器外科学会認定消化器外科専門医・指導医

日本消化器外科学会消化器がん外科治療認定医

日本消化器病学会認定消化器病専門医・指導医など

藤堂 桃子 副部長 2002年卒

専門 外科一般・消化器外科

資格 日本外科学会認定外科専門医

山条 純基 医長 2013年卒

専門 外科一般

資格 日本外科学会認定外科専門医

池下 干彬 医員 2019年卒

専門 外科一般



社会福祉法人

恩賜
財団

済生会京都府病院

〒617-0814 長岡京市今里南平尾8番地

地域医療支援室

TEL 075-956-3825

FAX 075-956-3826

受付時間（原則）：平日 8:45～19:30（木曜日は17:00まで）